

# LES TERRASSES DE LA DORADE 2

DUMBEA SUR MER

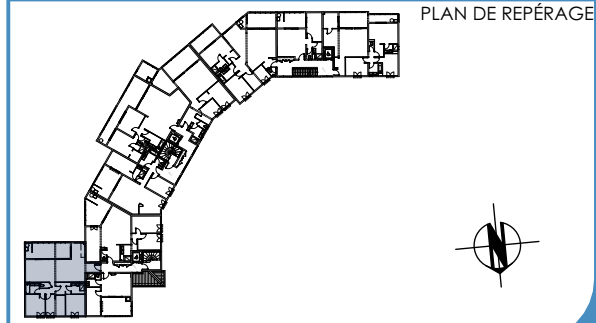
ZAC DE DUMBEA SUR MER- Ilot 46 - 197B



## 19 Niveau R+2 T4

. Dégagement	3,31
. Entrée	3,47
. Séjour	38,19
. Cuisine	6,32
. Chambre 1	11,77
. Chambre 2	11,69
. Chambre 3	11,92
. Dress	5,22
. Bains 1	4,31
. Bains 2	4,29
. Wc	1,46
<b>Total Habitable</b>	<b>101,95 m<sup>2</sup></b>
. Sechoir	2,95
. Terrasse Couverte	16,87

**Total Utile 121,77 m<sup>2</sup>**



Le présent plan est établi sur la base du dossier permis de construire et pourra subir des adaptations dimensionnelles, techniques ou d'organisation, afin de répondre aux contraintes induites par les études détaillées d'exécution. Les soffites et faux-plafonds n'apparaissent pas sur ce plan.